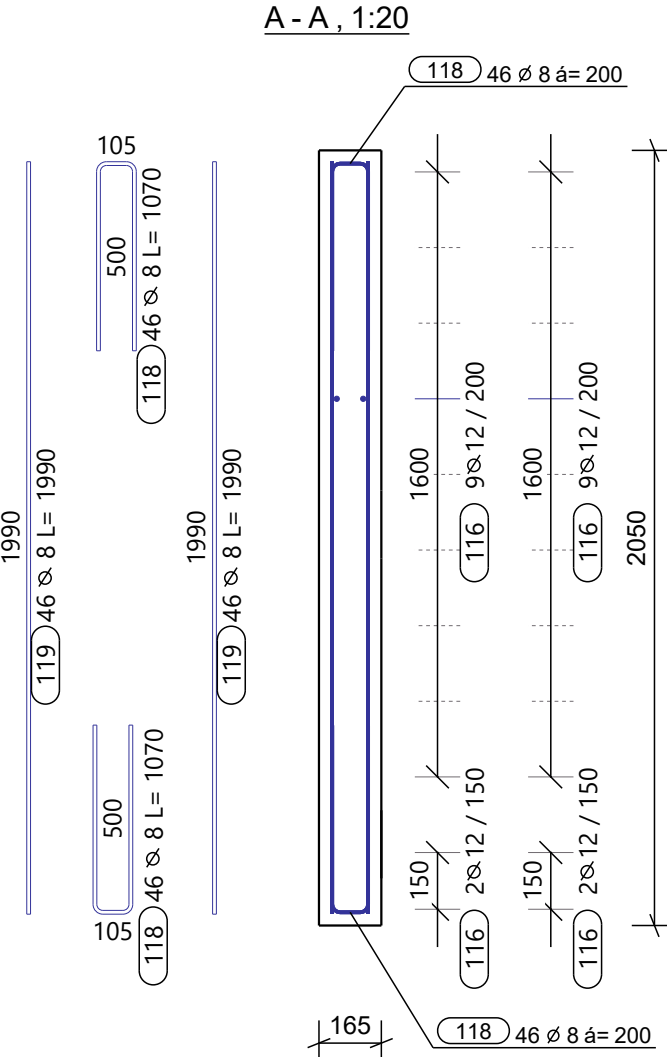
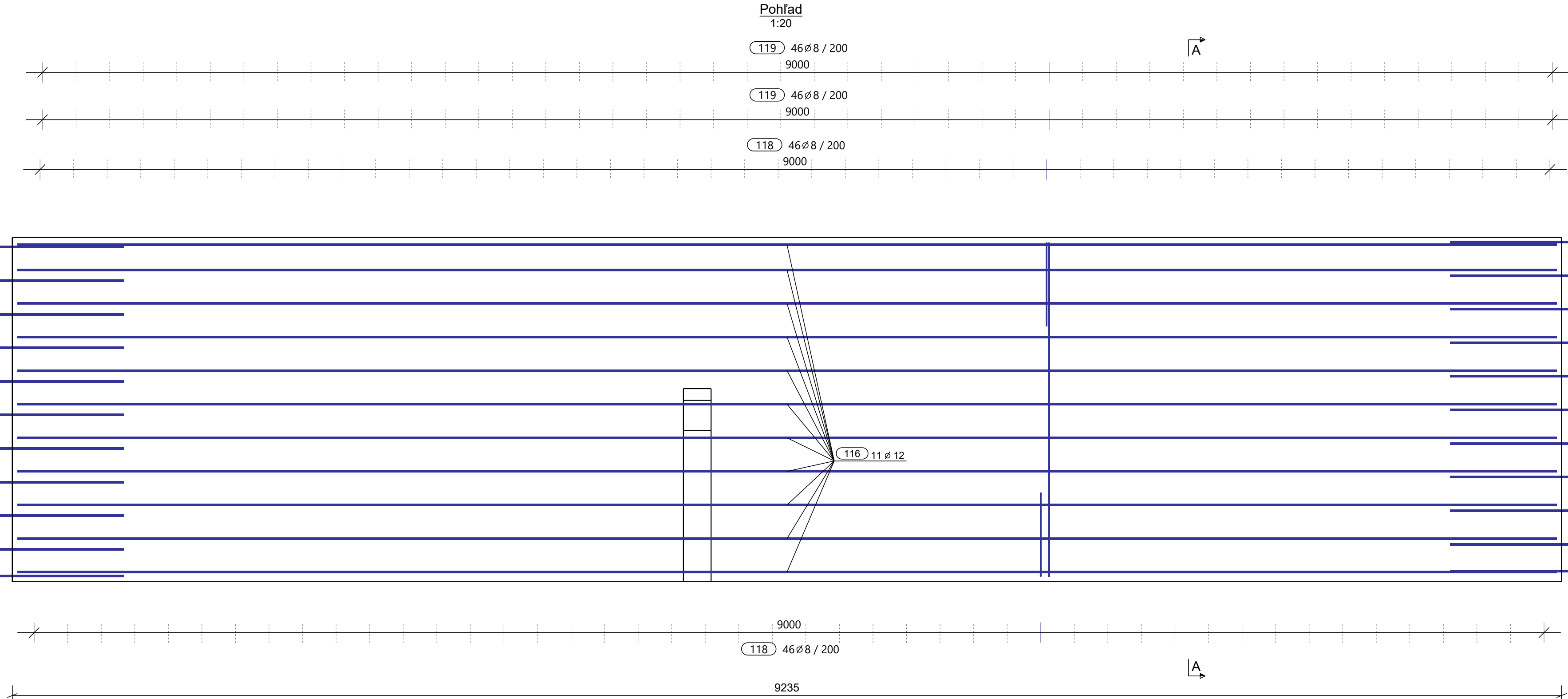


TABUĽKA VÝSTUŽE S TVAROM OHYBU NA VONKAJŠÍ POVRCH							
Č. POL.	D (mm)	POČET	TRIEDA	L= (mm)	Kg/ks	HMOTNOSŤ	TVARY VÝSTUŽE
116	12	22	B500B	9180	8.15	179.34	9175
119	8	92	B500B	1990	0.79	72.31	1990
87	12	22	B500B	1640	1.46	32.03	85 800
118	8	92	B500B	1070	0.42	38.92	105 500
CELKOVÁ HMOTNOSŤ VÝSTUŽE (kg): 322.60							



TABUĽKA VÝSTUŽE - DĹŽKA NA OS PRÚTOV

Č.	ø	DĹŽKA POL. (mm)	POČET 1ks (mm)	CELKOVÁ DĹŽKA (m)											
				ø6	ø8	ø10	ø12	ø14	ø16	ø18	ø 20	ø 22	ø 25	ø 28	ø 32
87	12	1640	22				36.08								
116	12	9180	22				201.96								
118	8	1070	92		98.44										
119	8	1990	92		183.08										
CELKOVÁ DĹŽKA (m)					281.52		238.04								
HMOTNOSŤ 1bm (kg/m)				0.220	0.395	0.617	0.888	1.208	1.578	1.998	2.466	2.984	3.853	4.834	6.313
CELK. HMOTNOSŤ x (kg)					111.20		211.38								
CELKOVÁ HMOTNOSŤ (kg)				322.18											



POZNÁMKY

- POLOHA VÝSTUŽE V REZE JE KÓTOVANÁ NA OS PRÚTOV
- VÝTAH PRÚTOV JE KÓTOVANÝ NA VONKAJŠÍ POVRCH
- CELKOVÁ DĹŽKA PRÚTA JE STRIŽNÁ DĹŽKA
- TABUĽKA VÝSÚŽE VYKAZUJE VÝSTUŽ LEN PRE JEDEN DÍLEC
- VÝSTUŽ V MIESTE OTVOROV PRISPÔSOBIŤ DEBNENIU
- PRED REALIZÁCIOU VŠETKÝCH NOSNÝCH KONŠTRUKCIÍ JE POTREBNÉ SPRACOVAŤ DODAVATEĽSKÚ DOKUMENTÁCIU

Konštrukčné ohýbanie výstuže:	

DÍLEC: T17			Betonárska výstuž:
w*h*l: 165 *2050* 9235			B 500B
Počet: 1	Objem (m3): 3.12	Hmotnosť výstuže (kg): 322	Stupeň výstuženia (kg/m3):
Material: C20/25	Hmotnosť (t): 7.50	Požiadava odolnosť:	103.14

Trieda betónu:	STN EN 1992-1-1-C35/45 - XC4, XF1, XA2 - Cl - 0,4 - Dmax 16-S3
Krytie výstuže:	30mm
Trieda bet. výstuže:	B 500B

VÝŠKOVÝ SYSTÉM: Bpv. JEDNOTKY KÓT: mm. KÓTOVANÉ V ZÁKLADNÝCH ROZMEROCH

03				
02				
01				
Zmena:	Dátum:	Opis zmeny:	Vypracoval:	Kontroloval:
Issue:	Date:	Description:	Designer:	Checked:

Ing. Peter Staš
 autorizovaný stavebný inžinier

Podpis/Signature

Sada čísla/
Set number

Objednávateľ / Order:	Zhotoviteľ / Contractor:	BODaK	
Ing. arch. Ivor Mečiar, ArtD.	BODaK, s.r.o		
Zodpovedný projektant / Responsible Designer:	Projekt / Project:	Časť / Part:	
Ing. Peter Staš	Chovná hala pre kury s voľným výbehom Dolné Trhovište	STATIKA	
Kontroloval / Checked:	Miesto / Location:	Stupeň / Phase:	
Ing. Marián Tomašák	Dolné Trhovište 224, 920 61 Dolné Trhovište, Slovakia	DSP-RP	
Vypracoval / Designer:	Investor / Client:	Číslo zákazky / Contract No:	
Rebeka Kážíková	FOOD FARM s.r.o., Piešťanská 3, 917 03 Trnava	22_16	
Mierka/Scale:	Formát / Format:	Dátum / Date:	Názov výkresu / Drawing Name:
1:20	1050x297	02.05.2022	Výkres výstuže základového trámu T17
			Číslo výkresu / Drawing No:
			Rev:
			00